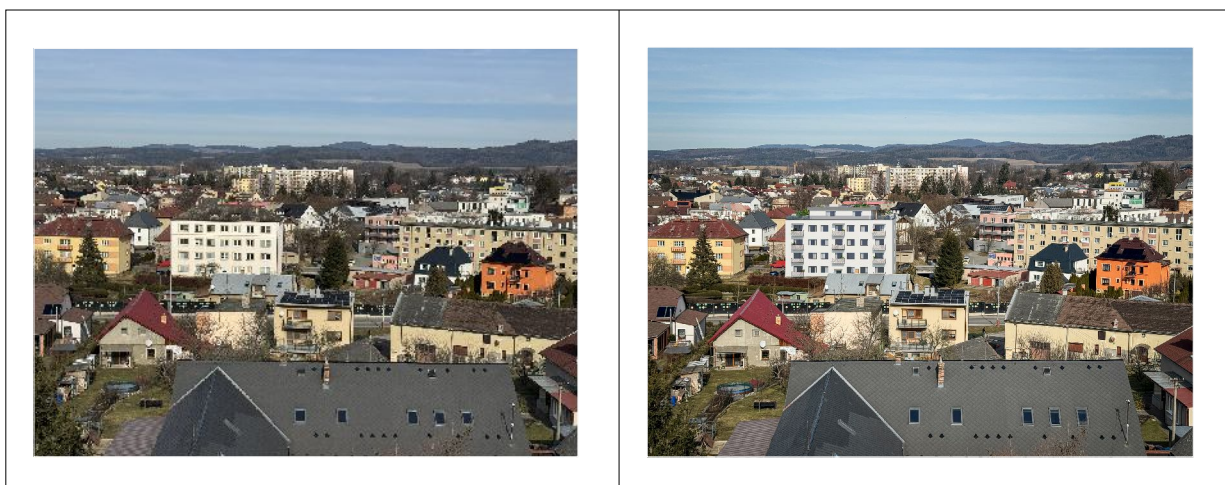


Seznam příloh:

- D2.2.1 Technická zpráva
- D2.2.2 Situace
- D2.2.3 Podélný kanalizační přípojky
- D2.2.4 Vzorový příčný řez uložení potrubí
- D2.2.5 Prefabrikovaná revizní šachta DN 1000 mm
- D2.2.6 Skladba revizní šachty DN 1000 mm

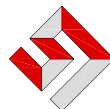
DATUM REVIZE REVISION DATE	VYPRACOVAL CREATED BY	VYDAL ISSUED BY	POPIS REVIZE REVISION DESCRIPTION



INVESTOR / OBJEDNATEL :

MĚSTO LANŠKROUN
nám. J.M.Marků 12
563 01 Lanškroun
IČ 00279102

ARCHITEKTONICKÝ NÁVRH + GENERÁL. PROJ. :



NEMEC - projekce, s.r.o.
Duk. Hrdinů 345, Lanškroun
www.nemec-projekce.cz

PROJEKTANT ČÁSTI :

Petr
Studený, DiS.

ŽICHLINEK 50, 563 01 LANŠKROUN
tel: 732 575 266, e-mail: petfox@centrum.cz
IČO: 01727524

ZODPOVĚDNÝ PROJEKTANT :
Petr Studený, DiS.

VYPRACOVAL :
Petr Studený, DiS.

NÁZEV AKCE :

PŘESTAVBA ŠKOLY NA BYTOVÝ DŮM
Lanškroun, ul. Kollárova č.p. 445

STUPEŇ DOKUMENTACE

DOKUMENTACE PRO PROVEDENÍ STAVBY

ČÁST PROJEKTU :

D2.2 PŘELOŽKA KANALIZAČNÍ PŘÍPOJKY

NÁZEV PŘÍLOHY :

D2.2 PŘELOŽKA KANALIZAČNÍ PŘÍPOJKY

OZNAČENÍ :

D2.2

DATUM 1.VYDÁNÍ : III. 2025 DATUM VYDÁNÍ : III. 2025 ZAKÁZKA Č. : 2025.1782

STUPEŇ PD : DPS FORMÁT : A4 MĚŘÍTKO : -

PARÉ :